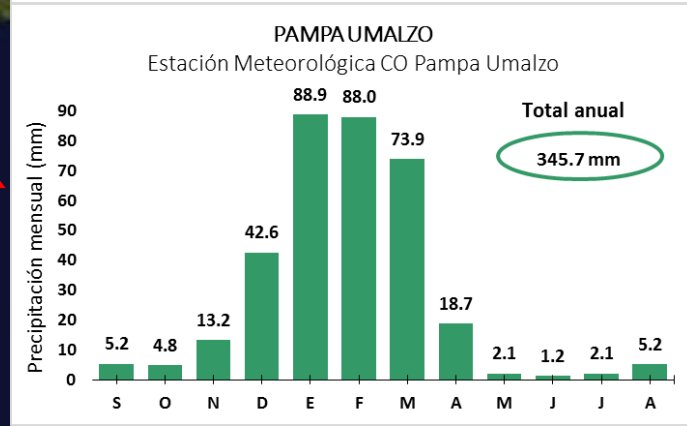
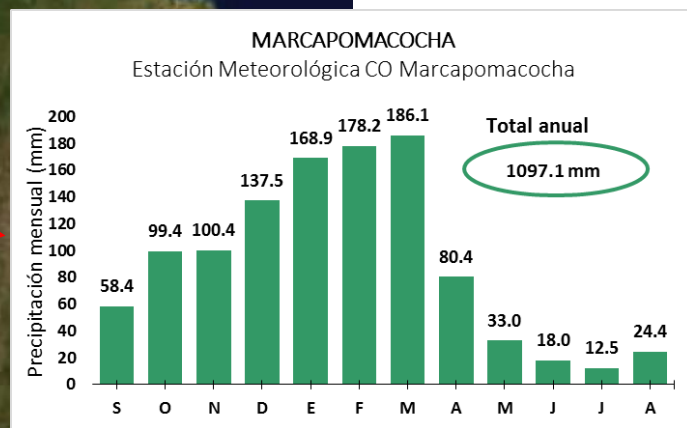
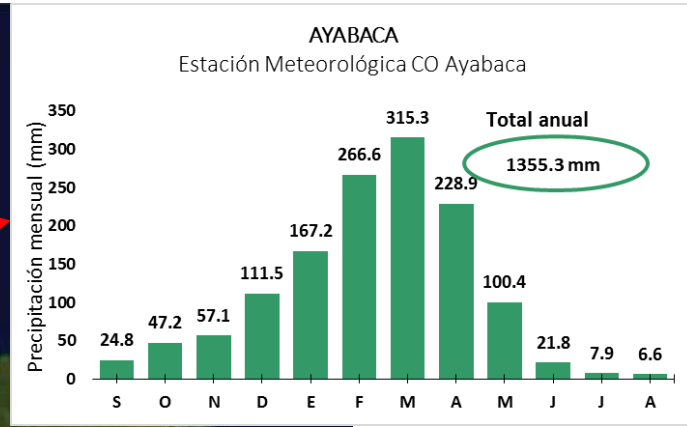
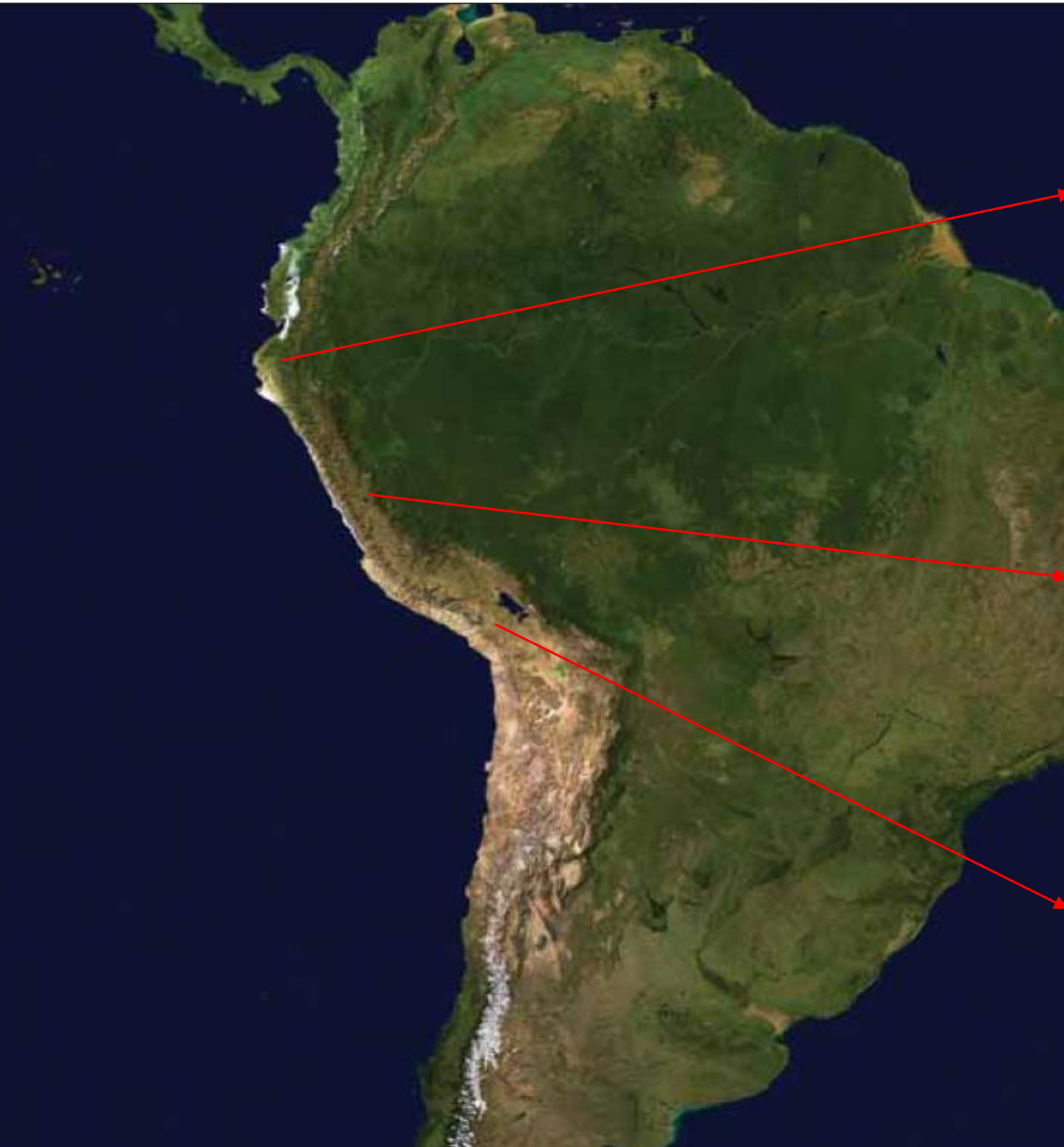


“MONITOREO Y PERSPECTIVAS DE PRECIPITACIÓN PARA EL TRIMESTRE FEBRERO A ABRIL 2021” 24-02-2021

DIRECCIÓN ZONAL 7 DEL SENAMHI

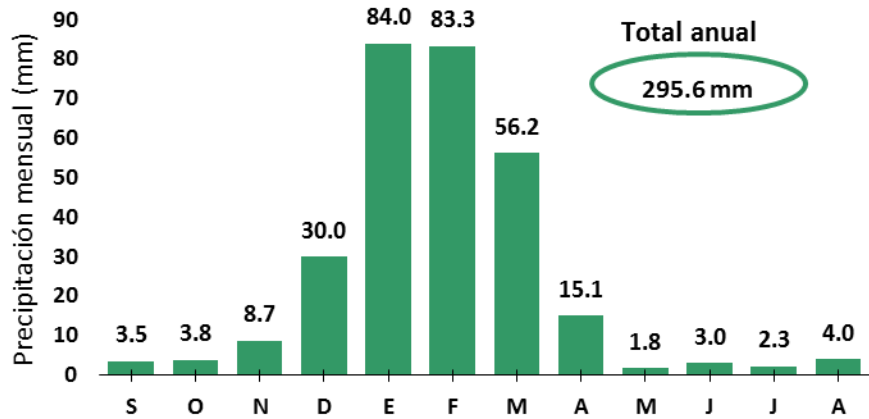
Ing. Ricardo Roman Huachohuillca
rroman@senamhi.gob.pe

Distribución Pluviométrica en el Perú

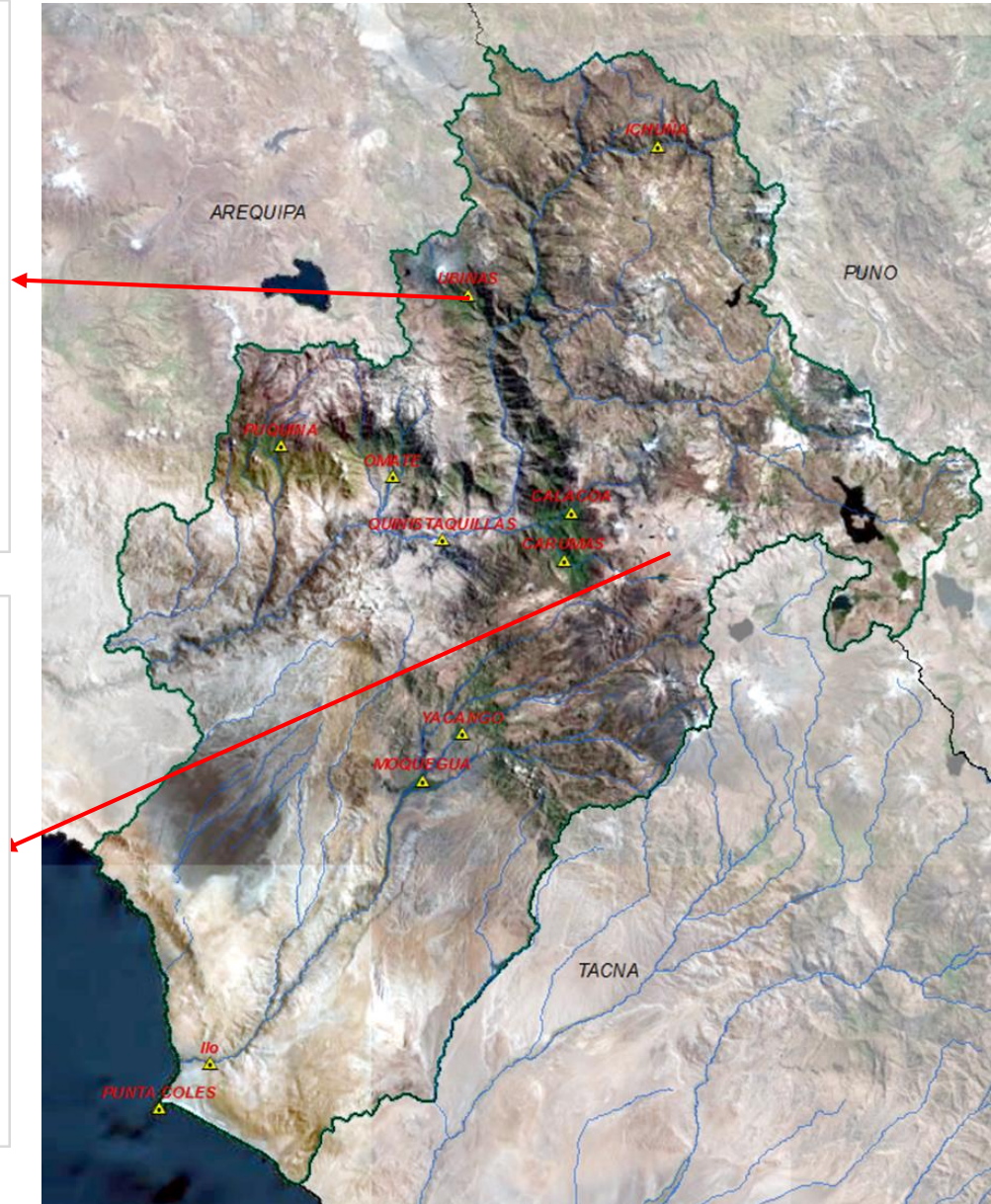
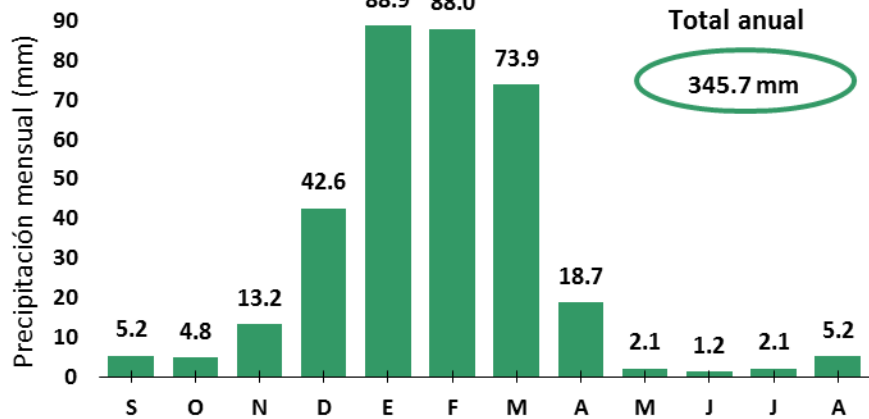


Distribución Pluviométrica en Moquegua

UBINAS
Estación Meteorológica CO Ubinas

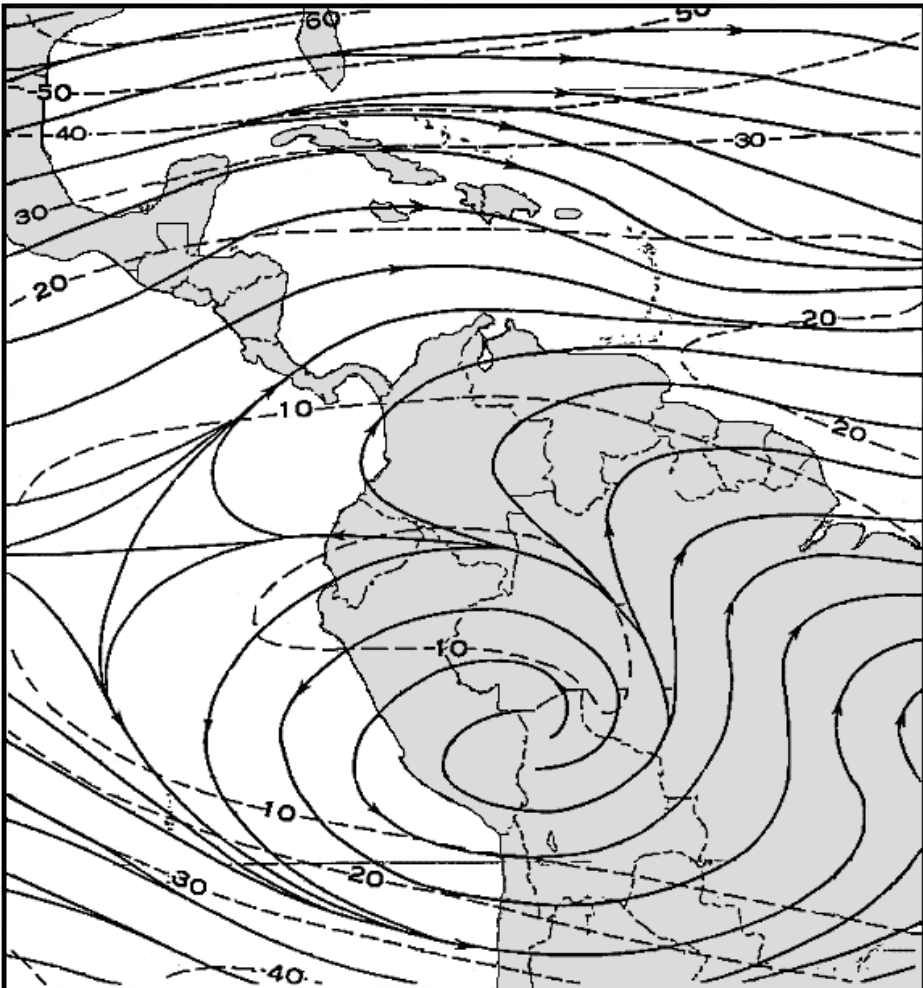


PAMPAUMALZO
Estación Meteorológica CO Pampa Umalzo



Circulación de vientos en capas altas de la troposfera

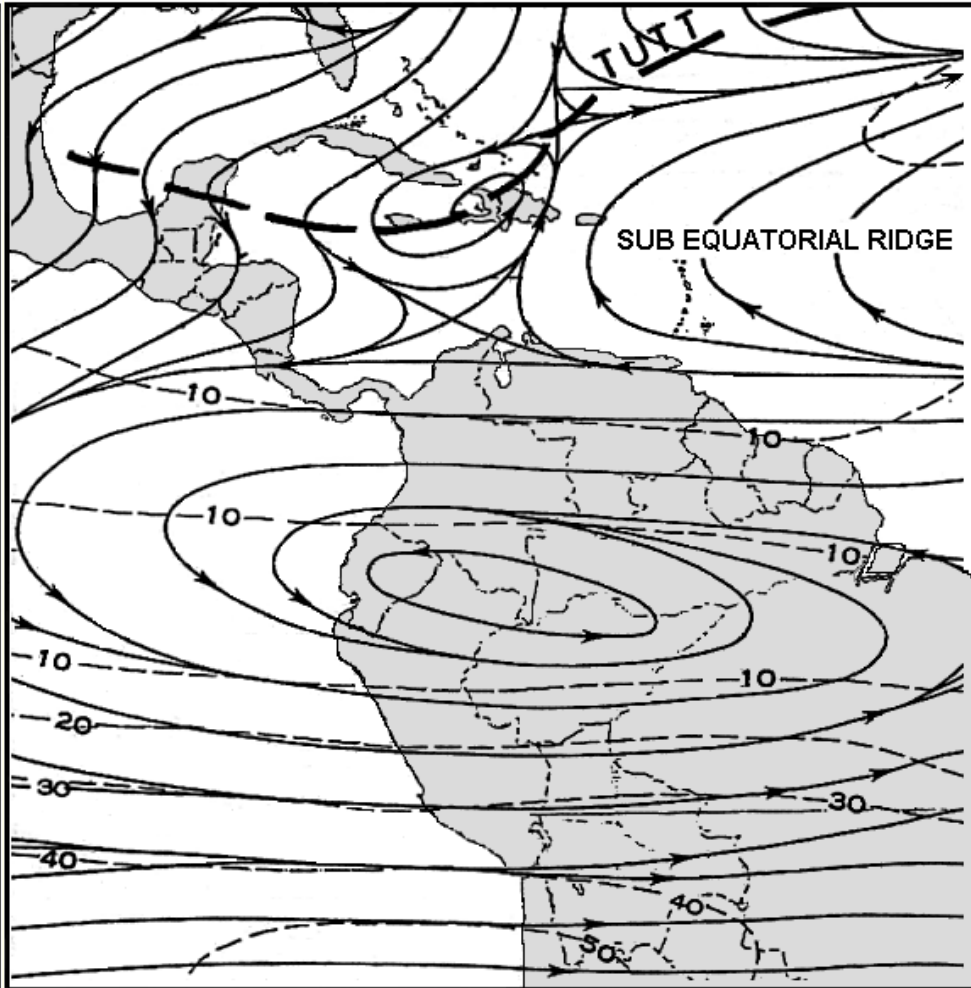
Figure 2-16. Mean 300-millibar Flow, January.



Verano

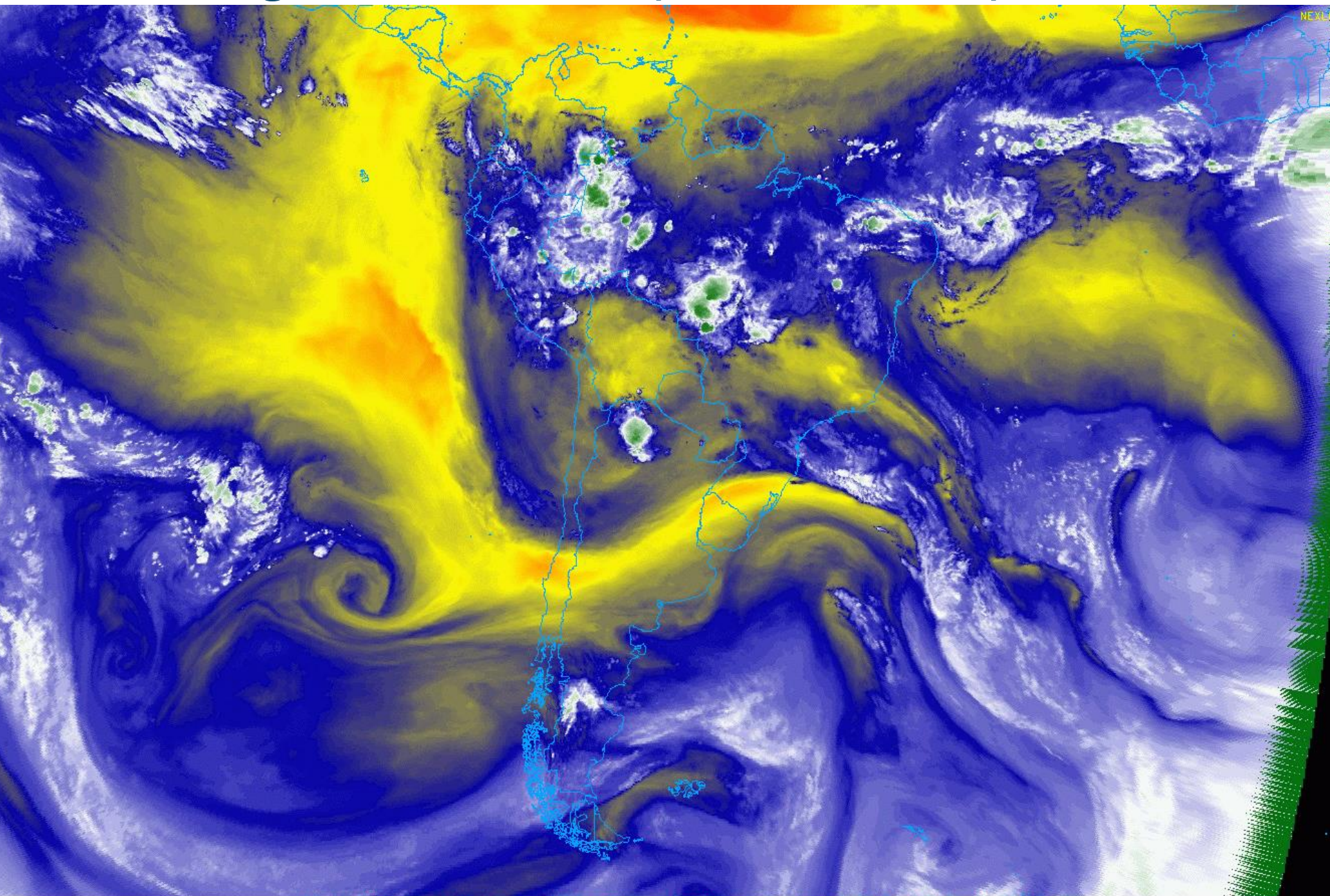
Fuente: USAFETAC/TN.-92 4

Figure 2-18. Mean 300-millibar Flow, July.



Invierno

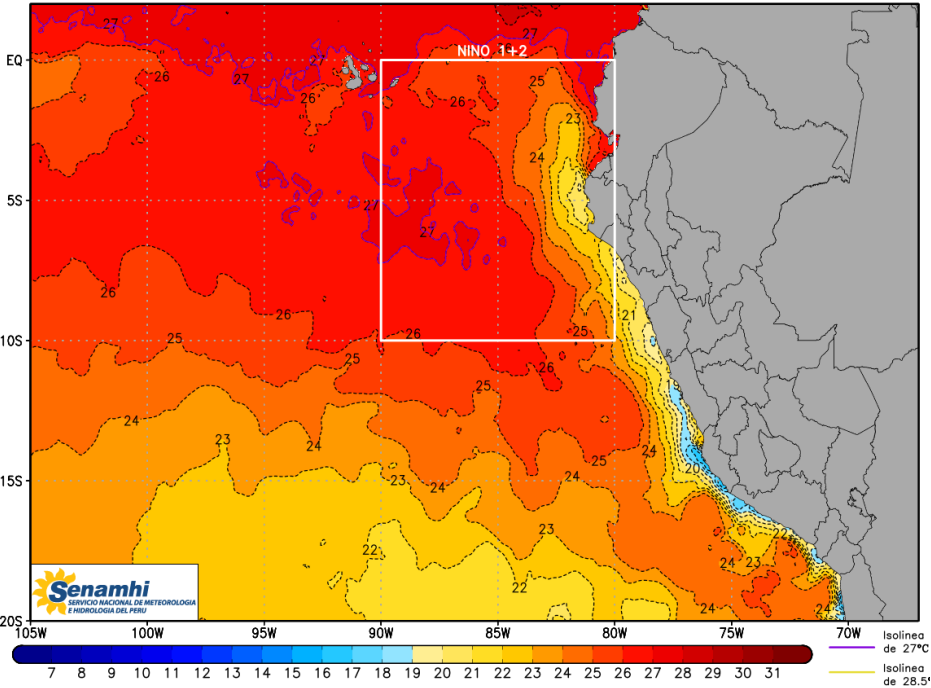
Imagen de Satélite de capas altas de la tropósfera



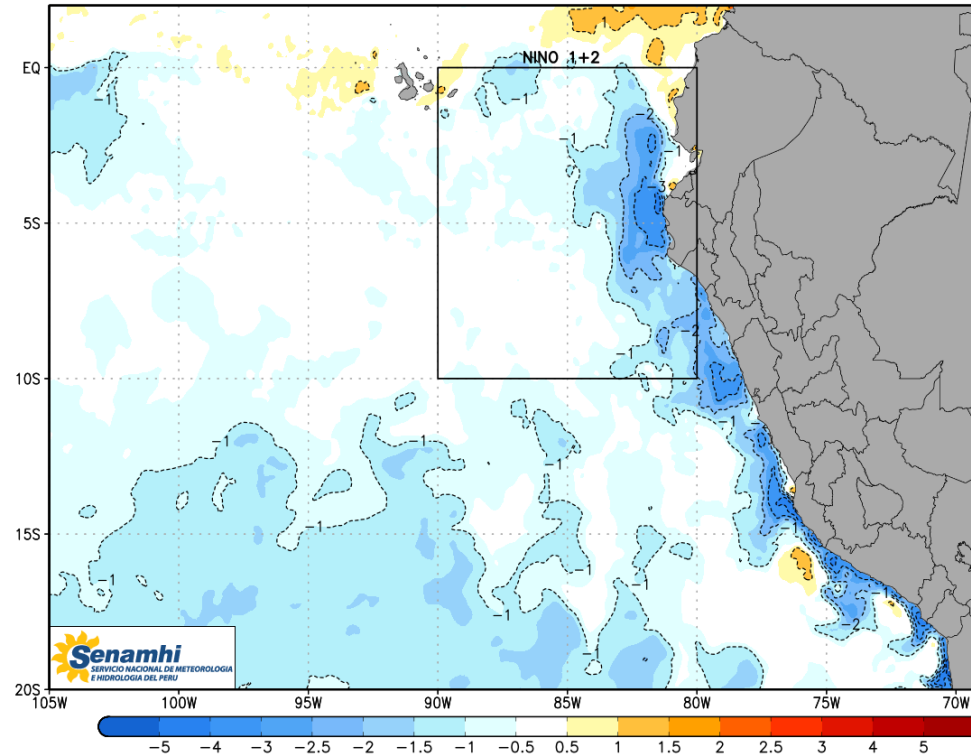
GOES-16 BAND 09 ("MID-LEVEL WATER VAPOR" INFRARED) 6.0 KM | VALID 24 FEB 21 06:50:03 UTC

Temperatura Superficial del Mar

SENAMHI/DMA/SPM
OSTIA - TEMPERATURA SUPERFICIAL DEL MAR (°C)
23 de Febrero de 2021



SENAMHI/DMA/SPM
OSTIA - ANOMALIA DE LA TEMPERATURA SUPERFICIAL DEL MAR (°C)
23 de Febrero de 2021



Frecuencia e Intensidad de Precipitación Diaria

CUENCA	ALTITUD (m.s.n.m.)	ESTACIÓN	DICIEMBRE 2020																																
			1	2	3	4	5	6	7	8	9	10	11	12	13	14	15	16	17	18	19	20	21	22	23	24	25	26	27	28	29	30	31		
ILO MOQUEGUA A	1450	MOQUEGUA																						2.6					6.0	9.3					
	2057	TUMILCA																																	
	2091	YACANGO																																	
TAMBO	1590	QUINISTAQUILLAS																																	
	2080	OMATE																																	
	2976	CARUMAS																																	
	3260	CALACOA																																	
	3284	PUQUINA																																	
	3491	UBINAS																																	
	4609	PAMPA UMALZO																																	

CUENCA	ALTITUD (m.s.n.m.)	ESTACIÓN	ENERO 2021																																	
			1	2	3	4	5	6	7	8	9	10	11	12	13	14	15	16	17	18	19	20	21	22	23	24	25	26	27	28	29	30	31			
ILO MOQUEGUA A	1450	MOQUEGUA																																		
	2057	TUMILCA																																		
	2091	YACANGO																																		
TAMBO	1590	QUINISTAQUILLAS																																		
	2080	OMATE																																		
	2976	CARUMAS																																		
	3260	CALACOA																																		
	3284	PUQUINA																																		
	3491	UBINAS																																		
	4609	PAMPA UMALZO																																		

■ Sin dato

□ Día sin lluvia

■ Lluvia < 1mm

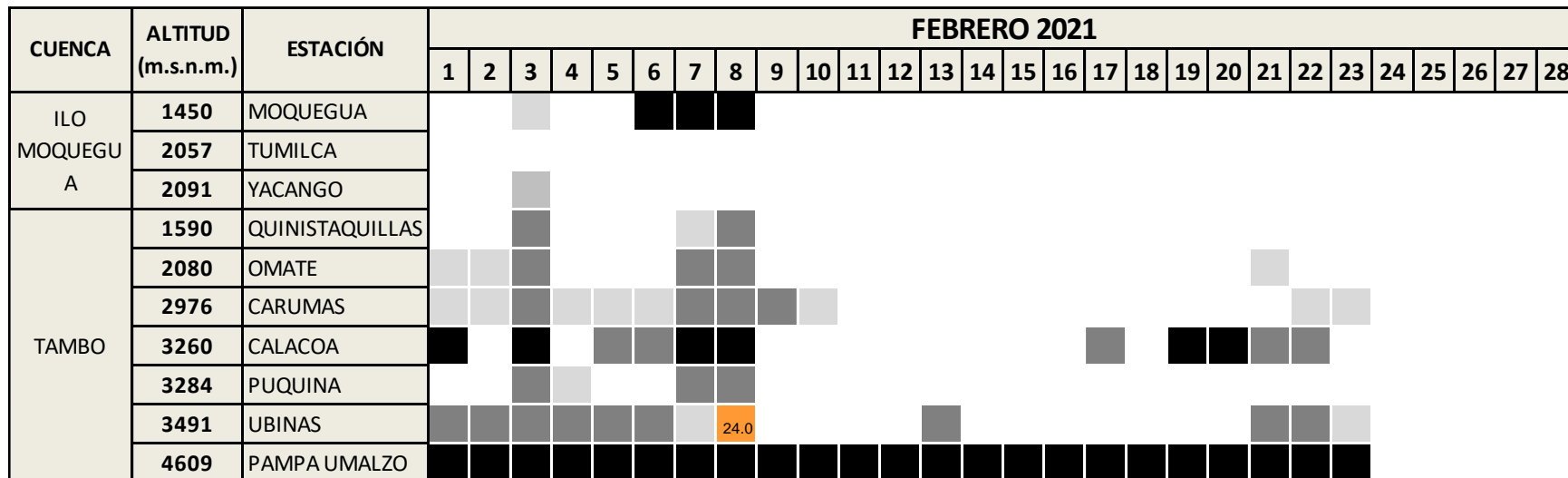
■ Lluvia >= 1mm y < al percentil 90 (P90)

■ Día lluvioso (P90 < lluvia < P95)

■ Día muy lluvioso (P90 < lluvia < P95)

■ Día extremadamente lluvioso (lluvia > P99)

Frecuencia e Intensidad de Precipitación Diaria



Anomalías porcentuales de precipitación

CUENCA	ALTITUD (m.s.n.m.)	ESTACIÓN	T-DIC	T-ENE	T-FEB	N-DIC	N-ENE	N-FEB	A-DIC	A-ENE	A-FEB
ILO MOQUEGU A	1450	MOQUEGUA	19.3	5.8	0.6	0.3	4.6	4.6	7331	25	-87
	2057	TUMILCA	0.0	4.5	0.0	0.8	6.7	11.5	-100	-33	-100
	2091	YACANGO	39.5	9.6	1.0	1.7	12.3	26.3		-22	-96
TAMBO	1590	QUINISTAQUILLAS	48.3	14.1	13.6	5.5	22.3	28.1	780	-37	-52
	2080	OMATE	88.8	42.4	24.1	7.0	40.7	44.8	1169	4	-46
	2976	CARUMAS	81.1	51.0	14.4	33.4	100.2	130.7	143	-49	-89
	3260	CALACOA	43.3	36.6	12.2	37.8	119.9	133.5	14	-69	-91
	3284	PUQUINA	75.3	39.9	35.8	9.5	71.7	105.5	694	-44	-66
	3491	UBINAS	121.0	86.0	60.9	33.7	87.5	85.0	259	-2	-28
	4609	PAMPA UMALZO	100.0	50.8	0.0	47.2	101.0	97.0	112	-50	-100

Acumulados mensuales

Normales

LEYENDA

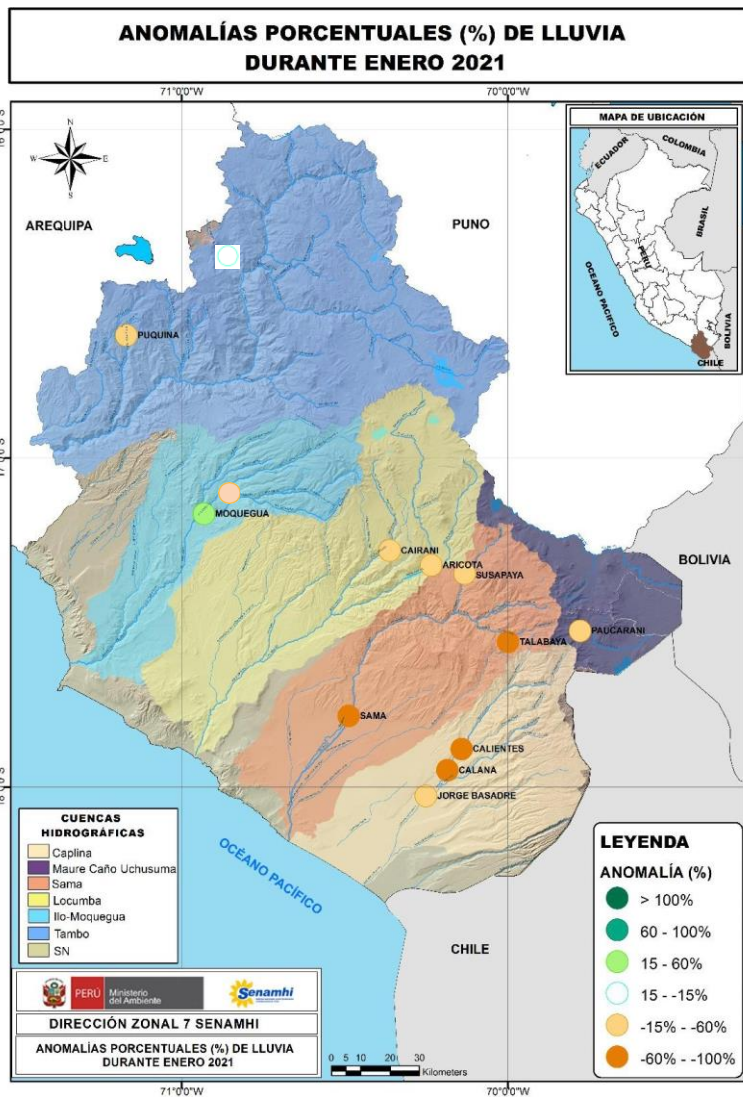
ANOMALÍA (%)

- > 100%
- 60 - 100%
- 15 - 60%
- 15 - -15%
- -15% - -60%
- -60% - -100%

Anomalías porcentuales de precipitación

DICIEMBRE 2020

ENERO 2021



LEYENDA ANOMALÍA (%)

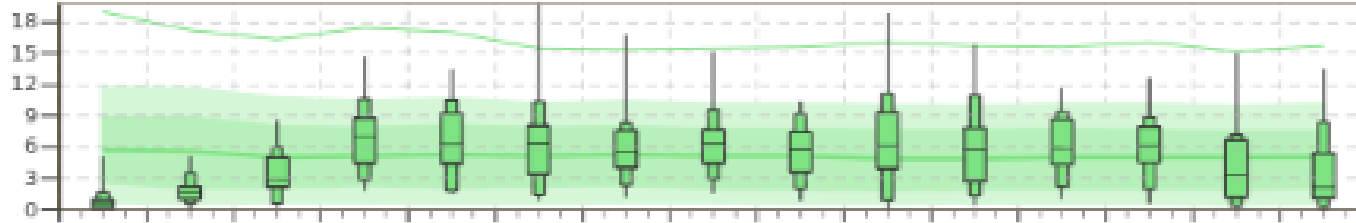
- > 100%
- 60 - 100%
- 15 - 60%
- 15 - -15%
- 15% - -60%
- 60% - -100%

TENDENCIAS A MEDIANO PLAZO

Perspectivas de lluvias para los próximos días

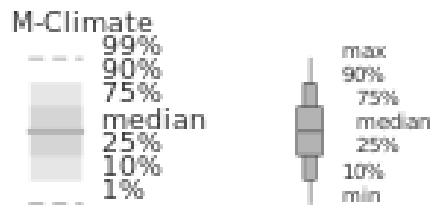
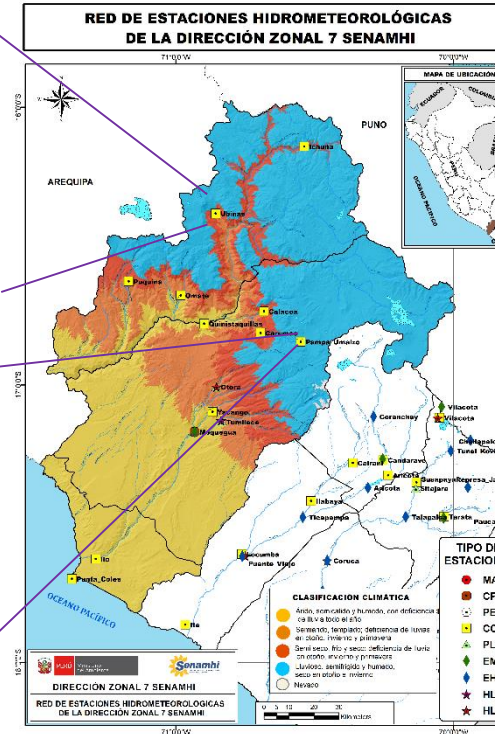
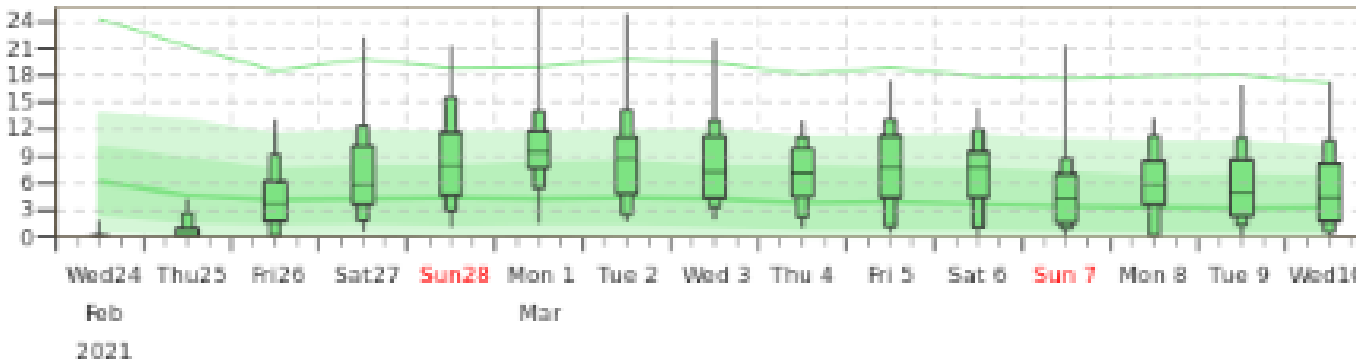
Ubinas

Total Precipitation (mm/24h)



Pampa Umalzo

Total Precipitation (mm/24h)



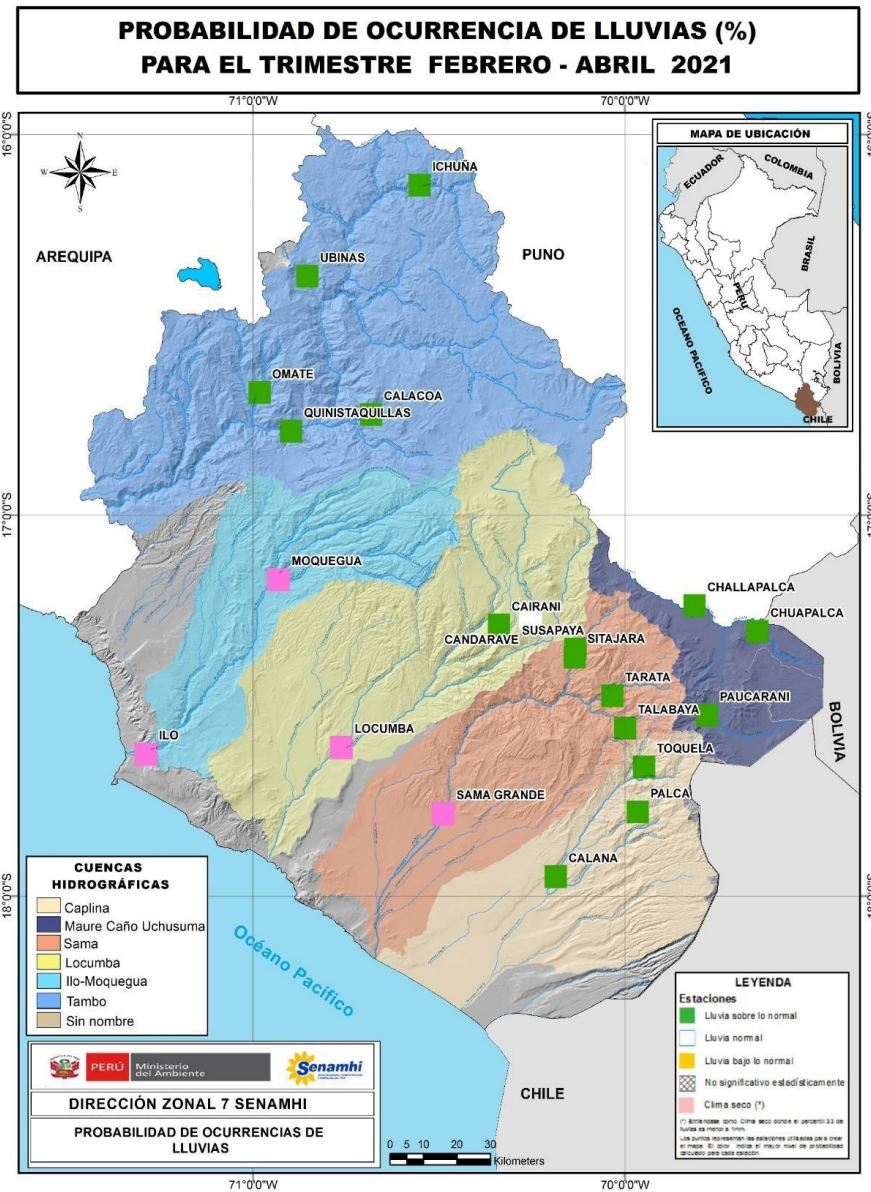
Se espera la continuación de precipitaciones hasta el 27 de enero.

TENDENCIAS A LARGO PLAZO

PRESPECTIVAS DE PRECIPITACIÓN PARA EL TRIMESTRE FEBRERO - ABRIL 2021- SENAMHI

Sierra sur occidental: Ayacucho, Arequipa, Moquegua y Tacna.

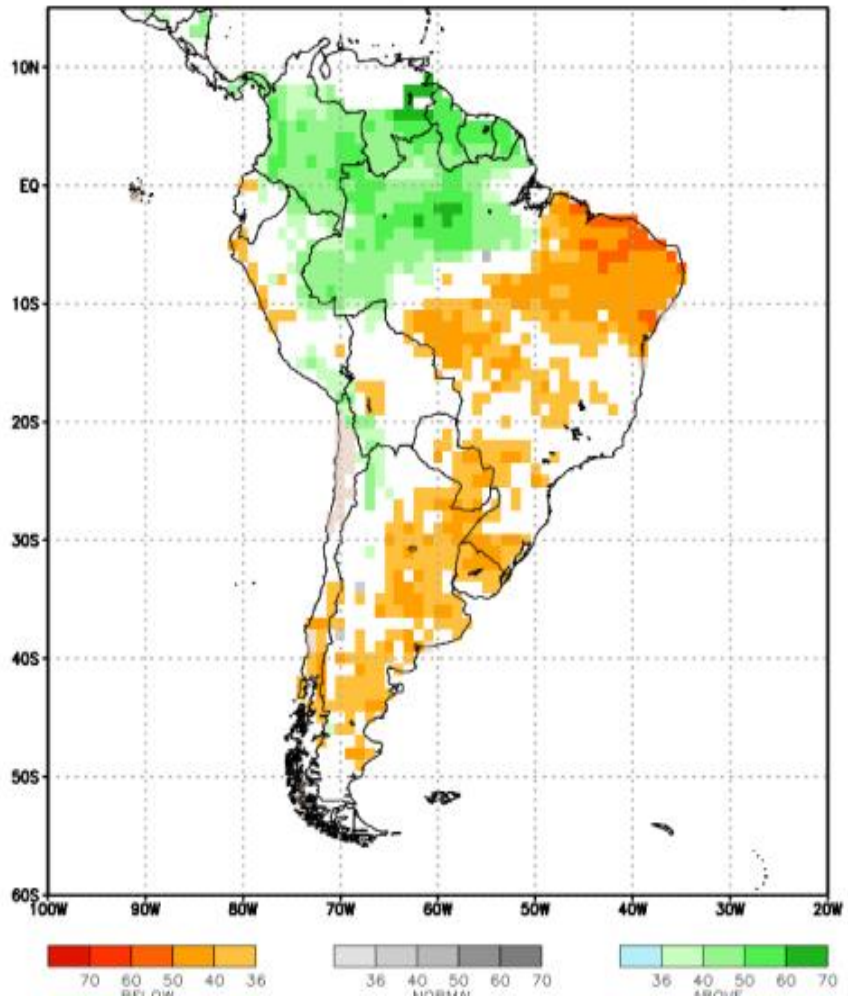
En la sierra sur occidental, se prevé un escenario de lluvias superiores a sus valores normales, con una probabilidad de 52%, seguido de un segundo escenario con condiciones normales, con una probabilidad de 28%.



TENDENCIAS A LARGO PLAZO

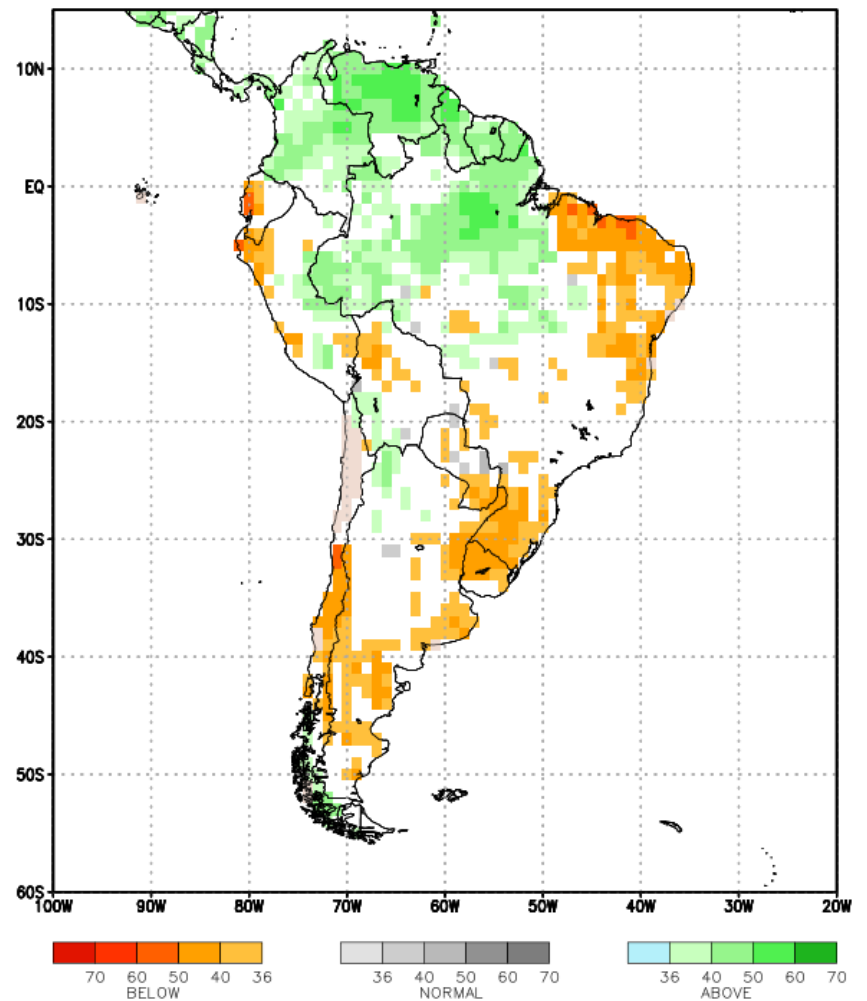
Febrero-Abril

NMME Precip Prob. JanIC Feb2021-Apr2021 Fcst Sand color: Feb-Apr DryClim Mask



Marzo-Mayo

NMME Precip Prob. FebIC Mar2021-May2021 Fcst Sand color: Mar-May DryClim Mask



“Año del Bicentenario del Perú: 200 años de Independencia”

COMUNICADO OFICIAL ENFEN N°02-2021

12 de febrero de 2021

Estado del sistema de alerta: **No activo**¹

La Comisión Multisectorial del ENFEN mantiene el estado del “Sistema de alerta ante El Niño y La Niña Costeros” como “No activo”, debido a que la temperatura superficial del mar en la región Niño 1+2, que incluye la zona norte y centro del mar peruano, se mantendría dentro de su rango normal al menos hasta mayo 2021.

Por su parte, La Niña en el Pacífico central, que alcanzó en noviembre su máxima intensidad (moderada), se ha debilitado desde entonces y continuaría con magnitud débil hasta el otoño; sin embargo, aún podría contribuir a la ocurrencia de lluvias superiores a lo normal en la sierra central y sur, así como en algunos sectores de la selva en lo que resta del verano.

La Comisión Multisectorial del ENFEN continuará monitoreando e informando sobre la evolución de las condiciones oceánicas y atmosféricas, y actualizando sus perspectivas.

**GRACIAS
POR SU ATENCIÓN**

MONITOREO Y PERSPECTIVAS DE PRECIPITACIÓN PARA EL TRIMESTRE FEBRERO A ABRIL 2021” 24-02-2021

DIRECCIÓN ZONAL 7 DEL SENAMHI

Servicio Nacional de Meteorología e Hidrología del Perú –SENAMHI

Calle 3, Lote 4 y 5, Para Grande – Tacna, Tacna - Perú

Teléfono: (052) 314521

Consultas y sugerencias: emedina@senamhi.gob.pe